

T-Shirt « One way or another »

Guide de montage de la dentelle

1. Retourner le t-shirt fini sur l'envers



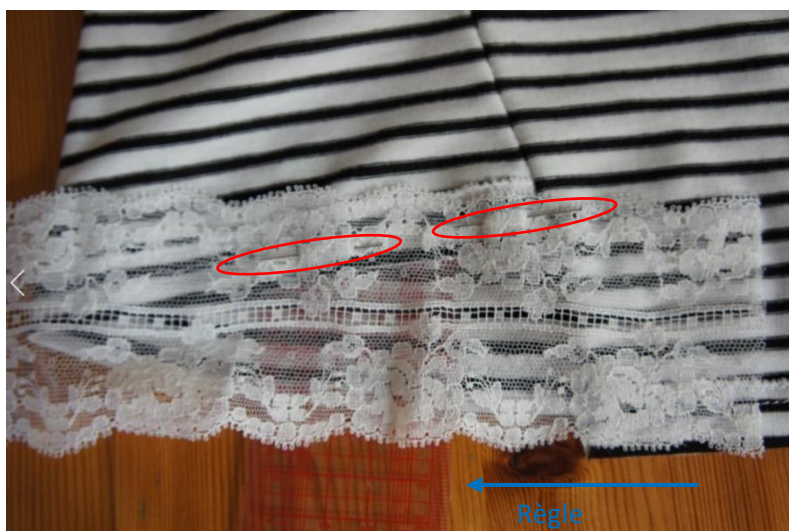
2. Positionner la dentelle de façon à ce que le bord du bas soit dans le prolongement du bord du t-shirt (flèche 1). Le bord en biais du t-shirt est recouvert par la bande de dentelle (flèche 2).



T-Shirt « One way or another »

Guide de montage de la dentelle

3. Épingler la dentelle sur le revers du t-shirt. Pour laisser le t-shirt à plat et n'épingler facilement que l'épaisseur supérieure du t-shirt, vous pouvez glisser votre règle entre les 2 épaisseurs.



4. Continuer ainsi jusqu'à ce que la dentelle rejoigne le bas du t-shirt et couper la bande de dentelle juste après.



T-Shirt « One way or another »

Guide de montage de la dentelle

5. Retourner le t-shirt sur l'endroit pour vérifier le positionnement de la dentelle et réajuster les épingles le cas échéant.



6. Retourner à nouveau le t-shirt sur l'envers et coudre la dentelle à la main en prenant une seule épaisseur de l'ourlet afin que le point ne se voit pas sur l'endroit. Découper le surplus de dentelle en suivant l'ourlet du t-shirt.

T-Shirt « One way or another »

Guide de montage de la dentelle



Au niveau du bord de la dentelle, il n'y a qu'une épaisseur de tissu.

Coudre très minutieusement en ne prenant qu'un fil du tissu pour faire une couture invisible sur l'endroit.